

Alimentations basse tension

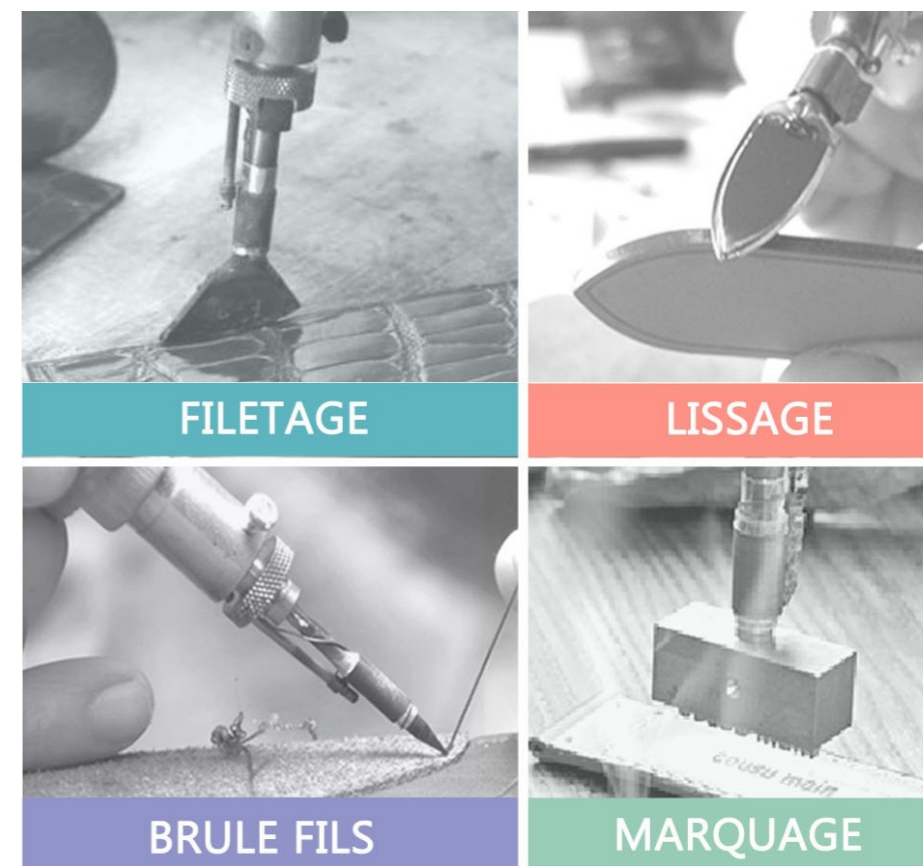
	
<p style="text-align: center;">M3000</p> <p>1 sortie basse tension 16V</p> <p>1 sortie réglable de 0V à 16V par variateur électronique 1 voyant interrupteur marche/arrêt</p> <p>Dimensions boîtier : 130 x 90 x 145 mm PRI 230V – 240V 50/60 Hz 48W SEC 1sortie réglable de 0V à 16V 3A 48 VA Masse : 2 Kg 300</p> <p>Livré sans manche</p>	<p style="text-align: center;">M6000</p> <p>2 sorties basse tension 21 V</p> <p>2 sorties réglables de 0V à 21V par variateur électronique 1 voyant interrupteur marche/arrêt</p> <p>Dimensions boîtier : 215 x 185 x 80 mm PRI 230V – 240V 50 Hz Tension secondaire : 0 à 21V 6A 120 VA Masse : 4 Kg 200</p> <p>Livré sans manche</p>

Accessoires

- **Manche maroquinier réf. 1002**
(liège diamètre 29 mm) cordon long. 1,50 M
- **Manche maroquinier réf. 1022**
(liège diamètre 22 mm) cordon long. 1,50 M
- **Manche maroquinier réf. 1006**
(bois diamètre 29 mm) cordon long. 1,50 M
- **Manche maroquinier réf. 1007**
(bois diamètre 29 mm) cordon long. 1,50 M
avec partie avant diminuée pour emplacement
de la main
- **Support bois pour manche maroquinier**
- **Support bois pour fers maroquiniers**



Outillage manuel électrique pour la finition en maroquinerie



Outillage de Finition

En maroquinerie, la finition est un élément important de **différenciation** et de **qualité**.
Qu'il s'agisse de réaliser des filets, des motifs, de polir le cuir ou d'en durcir la tranche, **notre matériel apporte des solutions spécifiques à chaque utilisation**.

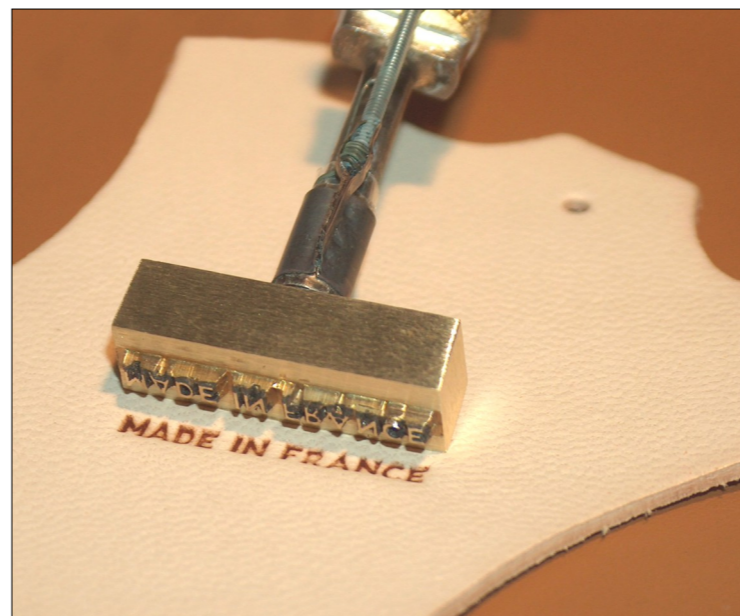
Notre outillage maroquinier intègre l'efficacité des technologies électriques et thermiques aux traditions des métiers du cuir.

Il bénéficie d'une longue expérience dans la conception et la fabrication.

Les alimentations électriques et résistances chauffantes sont conformes aux normes en vigueur et les accessoires ont fait l'objet d'études et tests rigoureux.

Le profil des fers, dessiné pour chaque application, est usiné avec précision. Les pointes et couteaux chauffants seront vite indispensables dans vos ateliers pour couper et souder les fibres synthétiques.

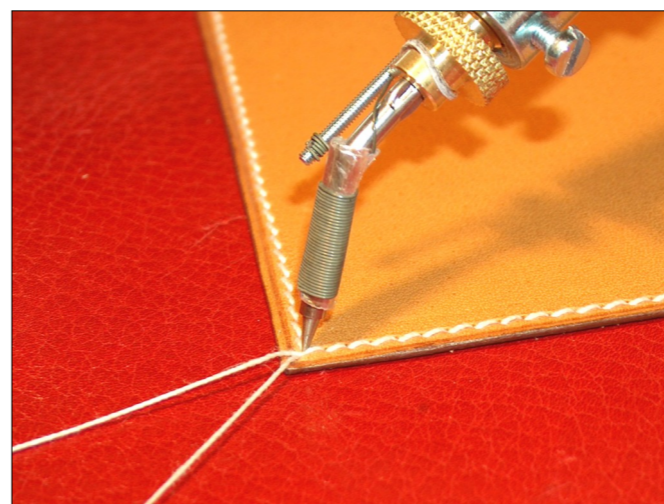
Vous trouverez dans ce document les produits standards.
Si vous souhaitez des adaptations ou des modèles spéciaux nous les étudierons ensemble et nous les réaliserons pour vous.
Les noms les plus prestigieux nous font confiance depuis de nombreuses années et nos outils de marquage à chaud signent leurs articles.



Chaque forme a été déterminée et expérimentée pour offrir le maximum d'efficacité et de précision.
Le choix des accessoires et des réglages de température, associé au savoir-faire de l'utilisateur, permet de réaliser les finitions les meilleures.

Utiliser les alimentations basse tension M3000 ou M6000

- Fer pointe spéciale réf. **121** (partie utile Ø de base 1 mm)
- Fer pointe spéciale réf. **142 C coudé** (partie utile Ø de base 2 mm)
- Fer pointe spéciale réf. **122 L** (partie utile Ø de base 3 mm)
- Fer pointe spéciale réf. **122 LC coudé** (partie utile Ø de base 3 mm)



FER POINTE 142 C COUDÉ

MARQUAGE DE VOTRE SIGLE POUR SIGNER VOS FABRICATIONS

<p>MARQUE A CHAUD</p> <p>Résistance blindée</p>	<p>GRIFFE LAITON OU ACIER</p> <p>S'adapte sur marque à chaud</p>

Fers Maroquiniers standards

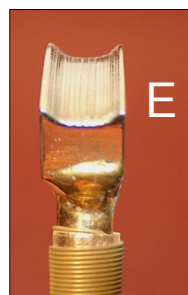
Tous ces fers sont réalisés entièrement en acier puis soigneusement polis avant d'être équipés de leur résistance chauffante.

Ils se montent sur les manches réf. 1002 ou 1006.

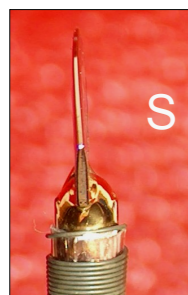
Les alimentations électriques basse tension M3000 ou M6000 sont conçues pour un rendement optimum et une sécurité parfaite.



FERS A FILETS A GUIDE Réf. F			
Réf	Distance du bord du cuir	Réf	Distance du bord du cuir
F 1	0,5 mm	F 4	3,5 mm
F 1,5	1 mm	F 4,5	4 mm
F 2	1,5 mm	F 5	4,5 mm
F 2,5	2 mm	F 5,5	5 mm
F 3	2,5 mm	F 6	5,5 mm
F 3,5	3 mm		



FERS D'EPAISSEUR Réf. E			
Réf	Largeur de gorge	Réf	Largeur de gorge
E 1	1 mm	E 4	4 mm
E 1,5	1,5 mm	E 4,5	4,5 mm
E 2	2 mm	E 5	5 mm
E 2,5	2,5 mm	E 5,5	5,5 mm
E 3	3 mm	E 6	6 mm
E 3,5	3,5 mm		



FERS SIMPLES PLEIN CUIR Réf. S			
Réf	Largeur de filet	Réf	Largeur de filet
S 0,5	0,5 mm	S 3,5	3,5 mm
S 1	1 mm	S 4	4 mm
S 1,5	1,5 mm	S 4,5	4,5 mm
S 2	2 mm	S 5	5 mm
S 2,5	2,5 mm	S 5,5	5,5 mm
S 3	3 mm	S 6	6 mm

<p>SPATULE À CIRE</p> <p>Dimensions 40 mm x 12 mm Épaisseur : 1,5 mm</p> <p>Bout effilé et bords biseautés</p>	<p>PALETTE CHAUFFANTE INOX</p> <p>avec 2 côtés arrondis sur 30 mm x 20 mm</p> <p>Pour brûler la tranche du cuir</p>	<p>FER MAILLOCHE</p> <p>Pour polir le cuir ou repasser cuir croco</p>

COUPE ET SOUDURE DES MATIÈRES SYNTHÉTIQUES

<p>FER POINTE Ref. 122 L</p> <p>Coupe et soudeur du fil Nylon</p>	<p>FER COUPEAU</p> <p>Coupe et soudeur sangles ou fermetures synthétiques</p>