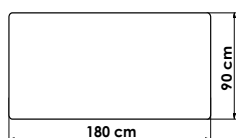
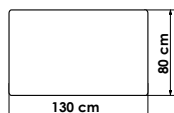
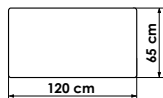


# Planora

2153 Planora 120x65  
2154 Planora 130x80  
2156 Planora 180x90



## PLANORA RECTANGULAR TABLES

Standard features:

- Adjustment of surface height.
- Suction on the main surface can be excluded to maximize suction from the bucks.

Options:

- Up to two swing arms with two different cold or heated bucks chosen from our wide range.
- Electric steam iron with separator.
- Overhead group with lamp and/or iron suspender.

## TAVOLI RETTANGOLARI PLANORA

Caratteristiche di base:

- Piano di lavoro regolabile in altezza.
- Possibilità di escludere l'aspirazione dalla superficie del tavolo per avere la massima potenza sulle forme.

Accessori opzionali:

- Uno o due bracci con due differenti forme riscaldate o a freddo scelte dal nostro ampio catalogo.
- Ferro e separatore.
- Gruppo illuminazione e gruppo di sostegno cavi e ferro.

## Tables rectangulaires Planora

Caractéristiques de base :

- Plan de travail réglable en hauteur.
- Possibilité d'exclure l'aspiration de la surface de la table pour avoir la plus grande puissance sur les formes.

Accessoires en option :

- Un ou deux bras avec deux différentes formes chauffées ou à froid choisis dans notre catalogue.
- Fer et séparateur.
- Groupe d'éclairage et groupe de support des câbles et repose fer.

## Planora mit rechteckigem Tischblatt

Standardausstattung:

- Höhenverstellbare Arbeitsfläche.
- Die Absaugfunktion von der Tischfläche kann ausgeschlossen werden, um maximale Absaugung an den Bügelformen zu erreichen.

Zusatzausstattung:

- Ein oder zwei Bügelarme mit verschiedenen beheizbaren oder unbeheizten Bügelformen nach Wahl aus unserem großen Katalogangebot.
- Bügeleisen und Abscheider.
- Beleuchtung, Bügeleisenablage und Bügeleisenaufhängung mit Laufschiene.

## Planora - mesa rectangular

Características de base:

- Plano de trabajo regulable en altura.
- Posibilidad de excluir la aspiración de la superficie de la mesa para obtener la máxima potencia en las formas.

Accesorios opcionales:

- Uno o dos brazos de dos formas diferentes, calientes o en frío, elegidas de nuestro amplio catálogo.
- Plancha y separador.
- Grupo de iluminación y grupo de sujeción cables y plancha.

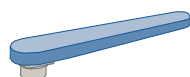
## ALISEA

| DATI TECNICI   | TECHNICAL SPECIFICATIONS | DONNEES TECHNIQUES  | TECHNISCHE DATEN          | DATOS TECNICOS         | 2120                                  | 2121            | 2122            |
|--|--------------------------|---------------------|---------------------------|------------------------|---------------------------------------|-----------------|-----------------|
| Alimentazione elettrica  | Electrical requirements  | Entrée courant      | Elektrischer Anschluss    | Alimentación eléctrica | 230V 50Hz 1phase; 120V 60Hz 1 phase * |                 |                 |
| Potenza nominale   | Power consumption        | Puissance nominale  | Nennleistung              | Potencia nominal       |                                       |                 |                 |
| . resistenza tavolo  | . board heating          | . chauffage table   | . Tischheizung            | . Resistencia plato    | 0,40 kW                               | 0,40 kW         | 0,80 kW         |
| . aspiratore   | . suction                | . aspirateur        | . Absaugventilator        | . Aspirador            | 0,45 kW                               | 0,45 kW         | 0,45 kW         |
| Dimensioni   | Dimensions               | Dimensions          | Abmessungen               | Medidas                | 147x42x78-95 cm                       | 147x50x78-95 cm | 147x50x78-95 cm |
| Peso netto   | Net weight               | Poids net           | Nettogewicht              | Peso neto              | 55 kg                                 | 60 kg           | 70 kg           |
| Peso lordo (cartone)   | Gross weight (carton)    | Poids brut (carton) | Bruttogewicht (m. Karton) | Peso bruto (cartón)    | 65 kg                                 | 70 kg           | 80 kg           |
| Dimensioni imballo   | Packaging size           | Dimens. emballage   | Verpackungsmaße           | Dimensiones embalaje   | 134x46x78 cm                          | 156x59x116 cm   | 156x59x116 cm   |
| * Altri a richiesta    *Others available    *Autres sur demande    *Andere auf Anfrage    *Otros por encargo   |                          |                     |                           |                        |                                       |                 |                 |
| Con riserva di modifica senza preavviso - Subject to modification without notice - Sous réserve de modification sans préavis - Änderungen vorbehalten - Con reserva de modificación sin previo aviso |                          |                     |                           |                        |                                       |                 |                 |

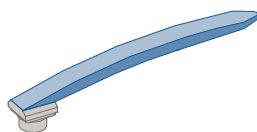
## PLANORA

| DATI TECNICI   | TECHNICAL SPECIFICATIONS | DONNEES TECHNIQUES  | TECHNISCHE DATEN          | DATOS TECNICOS         | 2153                                  | 2154            | 2156            |
|--|--------------------------|---------------------|---------------------------|------------------------|---------------------------------------|-----------------|-----------------|
| Alimentazione elettrica  | Electrical requirements  | Entrée courant      | Elektrischer Anschluss    | Alimentación eléctrica | 230V 50Hz 1phase; 120V 60Hz 1 phase * |                 |                 |
| Potenza nominale   | Power consumption        | Puissance nominale  | Nennleistung              | Potencia nominal       |                                       |                 |                 |
| . resistenza tavolo  | . board heating          | . chauffage table   | . Tischheizung            | . Resistencia plato    | 0,8 kW                                | 0,8 kW          | 0,8 kW          |
| . aspiratore   | . suction                | . aspirateur        | . Absaugventilator        | . Aspirador            | 0,55 kW                               | 0,55 kW         | 0,55 kW         |
| Dimensioni   | Dimensions               | Dimensions          | Abmessungen               | Medidas                | 140x78x70-96 cm                       | 150x88x70-96 cm | 200x92x70-96 cm |
| Peso netto   | Net weight               | Poids net           | Nettogewicht              | Peso neto              | 80 kg                                 | 82 kg           | 110 kg          |
| Peso lordo (cartone)   | Gross weight (carton)    | Poids brut (carton) | Bruttogewicht (m. Karton) | Peso bruto (cartón)    | 93 kg                                 | 95 kg           | 125 kg          |
| Dimensioni imballo   | Packaging size           | Dimens. emballage   | Verpackungsmaße           | Dimensiones embalaje   | 134x85x81 cm                          | 134x85x81 cm    | 190x100x81 cm   |
| * Altri a richiesta    *Others available    *Autres sur demande    *Andere auf Anfrage    *Otros por encargo   |                          |                     |                           |                        |                                       |                 |                 |
| Con riserva di modifica senza preavviso - Subject to modification without notice - Sous réserve de modification sans préavis - Änderungen vorbehalten - Con reserva de modificación sin previo aviso |                          |                     |                           |                        |                                       |                 |                 |

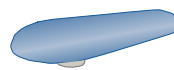
### EXAMPLES OF AVAILABLE SHAPES - ESEMPI DI FORME DISPONIBILI EXEMPLES DE FORMES - EXEMPLOS DE FORMAS - BEISPIELE FÜR LIEFERBARE ÄRMELBÜGLER



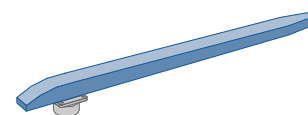
B240



B384



B244



B385

# TREVIL